

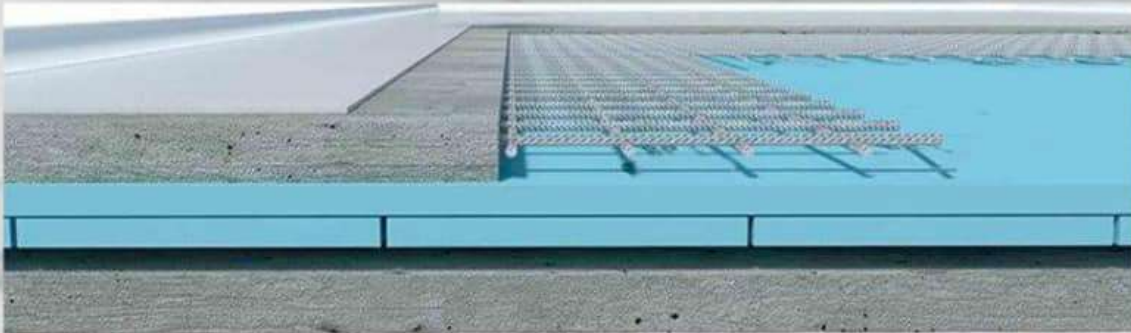
مشخصات فیزیکی فوم فشرده XPS

طول برش به دلخواه مشتری

استاندارد جهانی	استاندارد ایران	مقدار	واحد	ویژگی
ASTM C518	ISIRI 8261		m ² .k/W	مقاومت حرارتی (R)
		0.83		ضخامت 25mm
		1.33		ضخامت 40mm
		1.66		ضخامت 50mm
		2		ضخامت 60mm
		2.67		ضخامت 80mm
ASTM D1621	ISIRI 7117		kN/m ² (kPa)	مقاومت فشاری
		352		چگالی 32 kg/m ³
		414		چگالی 35 kg/m ³
		434		چگالی 38 kg/m ³
		685		چگالی 48 kg/m ³
ASTM C272	ISIRI 7300	0.048	% by Volume	جذب آب
ASTM E96	ISIRI 7299	1.13	ng/m ² .Pa.s	نفوذپذیری بخار آب
ASTM D2126		2.0	% Linear change	تغییر در ابعاد
ASTM E84	7271- 4			آتش افروزی
		< 75		مورد نیاز
		2 (E)		نتیجه آزمون - جهانی (ایران)
ASTM E84				دود حاصله از آتش
		< 450		مورد نیاز
		45 - 175		نتیجه آزمون
		30 - 50	kg/m ³	چگالی
		600 , 900 , 1200	mm	عرض
		20 - 100	mm	ضخامت

عایق فشرده XPS

بردهای عایق XPS از پلی استایرن بصورت اکسترود با مقاومت حرارتی و فشاری بالا جهت عایق کاری حرارتی تولید شده است. فرآیند تولید بر اساس تکنولوژی ذوب مواد، مخلوط کردن مداوم و تزریق و فشرده سازی در دمای بالا جهت تولید صفحات سخت عایق می باشد. برخلاف دیگر روش های تولید که سبب ایجاد حفره، خلل و فرج و لوله های موبین در عایق می شود این روش بافتی یکنواخت با سلول های بسته و نفوذ ناپذیر ایجاد می کند که ضریب انتقال حرارت بسیار پایین و مقاومت بالا در برابر نفوذ رطوبت و فشار در مقایسه با دیگر عایق ها از مشخصه های منحصر به فرد این نوع عایق می باشد.



ویژگی ها

- مقاومت فشاری بالا
- مقاومت به نفوذ آب و بخار آب و مناسب برای استفاده در محیط های مرطوب و نمناک مانند سردخانه ها
- ماندگاری و دوام بالا
- مقاومت حرارتی بالا
- قابل باز یافت و مصرف مجدد
- مقاوم در برابر حشرات، قارچ و جلبک
- وزن سبک
- نصب آسان و سریع
- تولید با ابعاد دقیق



کاربردها

- عایق کف
- عایق بام (بام وارونه، بام سبز)
- عایق بام شیبدار)
- دیوار عایق
- کف سردخانه ها
- کف جاده ها و ریل ها
- فونداسیون ساختمان ها
- سوله و مرغداری ها

